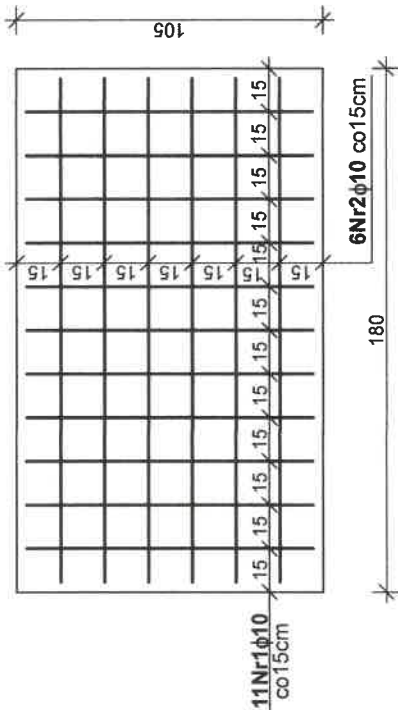
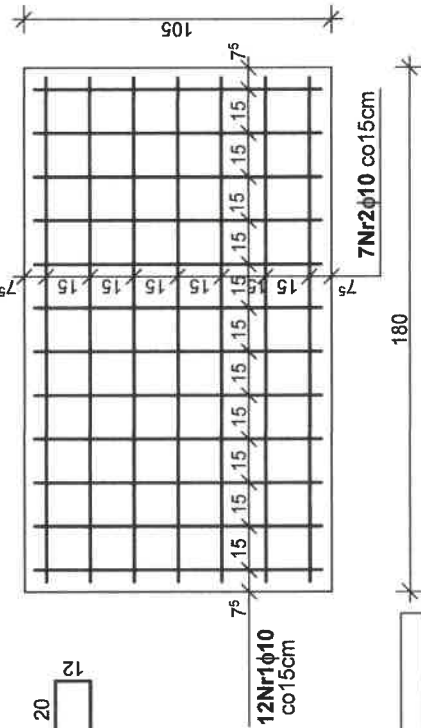


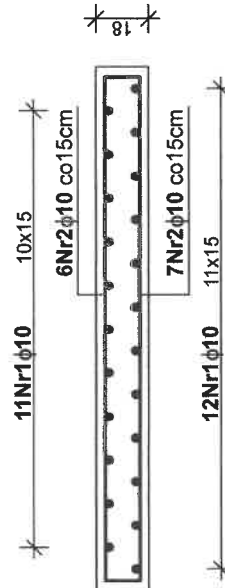
# ZBROJENIE GÓRNE



# ZBROJENIE DOLNE



# PRZEKRÓJ



ZESTAWIENIE STALI ZBROJENIOWEJ			
Nr	Średnica pręta [mm]	Długość jednostkowa [cm]	Ilość sztuk
			Zestawienie długości wg średnic [m]
1	10	162	12+11
2	10	237	7+6
Łączna długość [m]			34GS
Masa jednostkowa [kg/m]			10
Masa [kg]			37,26
Łączna długość [m]			30,81
Masa jednostkowa [kg/m]			68,07
Masa [kg]			0,125
Masa [kg]			8,60

**BETON C20/25**  
**o stopniu wodoszczelności W-8**  
**STAL A-III**  
 Otulina prętów zbrojenia min. 3cm.  
 Górne powierzchnie płyty zatrzeć mechanicznie.

TYTUŁ PROJEKTU	Remont zabytkowego Pałacu Domu Pomocy Społecznej w Lubzinie II ETAP
BIURO PROWADZĄCE	Lubzina, gm. Ropczyce dz. nr 511/4
PROJEKTOWA	AUTORSKA PRACOWNIA mgr inż. arch. IWONA MATLINGIEWICZ
PRACOWNIA PROJEKTOWA	mgr inż. LESZEK WIERZBIŃSKI 35-117 Rzeszów, ul. Pleśniarowicza 4/68
Projektował:	mgr inż. LESZEK WIERZBIŃSKI upr. nr B-63/91
Sprawdził:	mgr inż. JACEK LISOWSKI upr. nr B-204/90
FAZA	PROJEKT BUDOWLANY
BRANŻA	KONSTRUKCJA
TREŚĆ RYSUNKU	FUNDAMENT POD PODNOŚNIK DLA OSÓB NIEPEŁNOSPRAWNYCH
OZN.BRANŻY	DATA EDYCJI
K	Czerwiec 2015
	K-03
Projekt wykonany w licencjonowanym programie ARCHICAD wersja 16	
PRAWA AUTORSKIE ZASTRZEŻONE	
POWIELANIE I UDOSTĘPNIANIE BEZ ZGODY AUTORÓW ZABRONIONE	